

# POLSKA: ZASTÓJ CZY ROZWÓJ?

Praca, praworządność,  
inwestycje, innowacje

ALEKSANDER ŁASZEK  
RAFAŁ TRZECIAKOWSKI  
MARCIN ZIELIŃSKI

pod kierunkiem merytorycznym:  
LESZKA BALCEROWICZA

# Plan prezentacji

## 1. Diagnoza

- Schemat analityczny
- Projekcje wzrostu
- Dostępne rezerwy

## 2. Fałszywy skrót strategii rządowej

- Upolitycznione inwestycje państwowych firm
- Szkodliwe ulgi i preferencje

## 3. Propozycje FOR

- Deregulacja i prywatyzacja
- Przywrócenie praworządności
- Likwidacja przywilejów i obniżenie opodatkowania pracujących

# Plan prezentacji

## 1. Diagnoza

- Schemat analityczny
- Projekcje wzrostu
- Dostępne rezerwy

## 2. Fałszywy skrót strategii rządowej

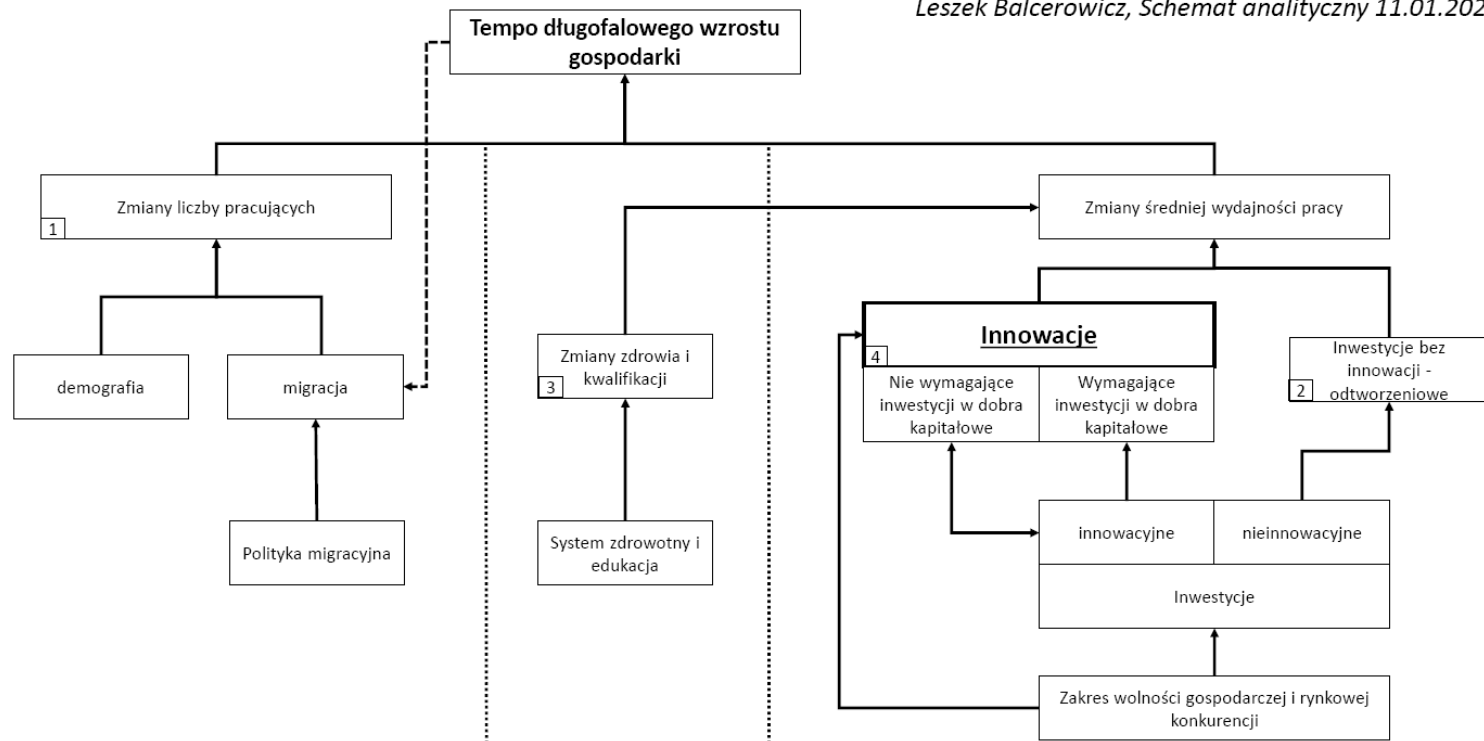
- Upolitycznione inwestycje państwowych firm
- Szkodliwe ulgi i preferencje

## 3. Propozycje FOR

- Deregulacja i prywatyzacja
- Przywrócenie praworządności
- Likwidacja przywilejów i obniżenie opodatkowania pracujących

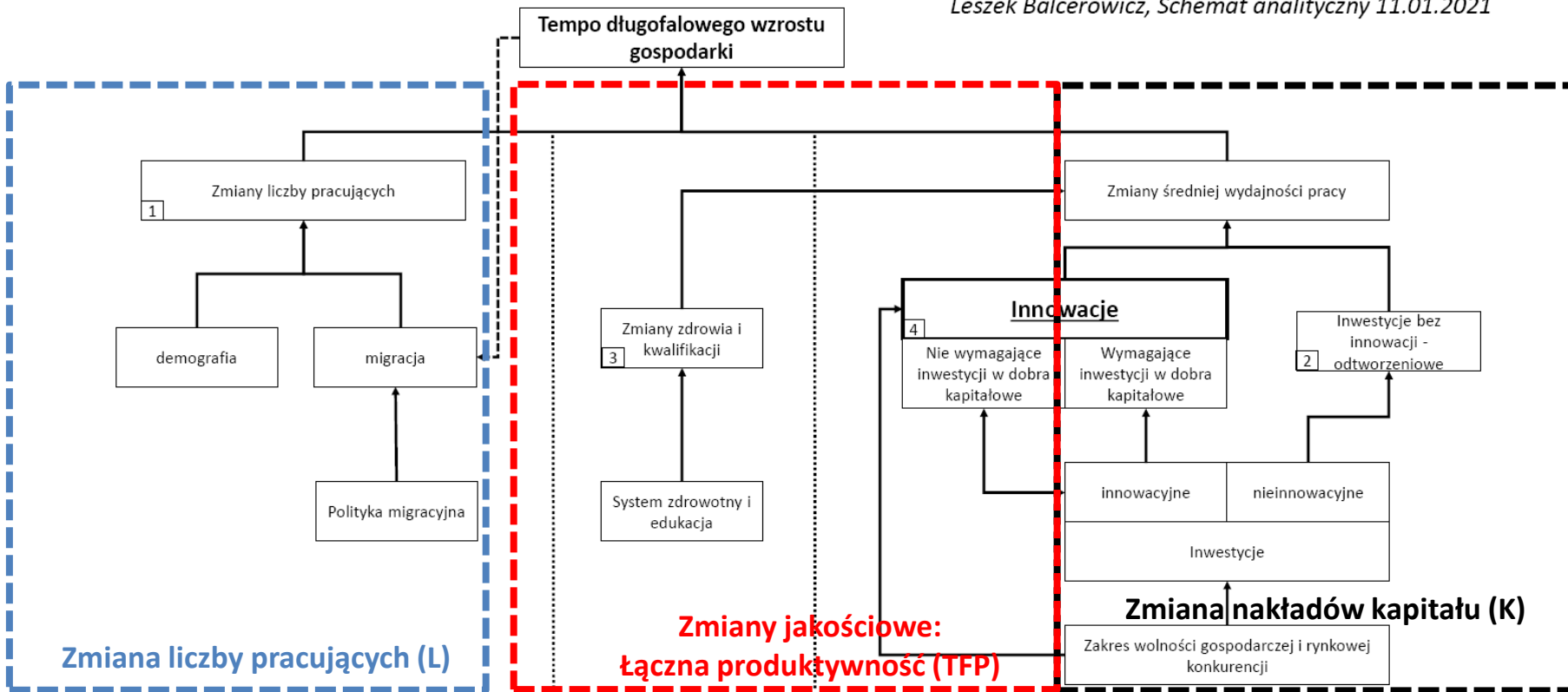
# Najważniejszym źródłem długookresowego wzrostu są innowacje, zarówno te ucieleśnione w coraz lepszych maszynach, jak i te nie wymagające dodatkowych inwestycji.

Leszek Balcerowicz, Schemat analityczny 11.01.2021



# W praktyce w rachunkach narodowych efekty innowacji widzimy przede wszystkim we wzroście łącznej produktywności TFP oraz rosnącym strumieniu usług kapitału.

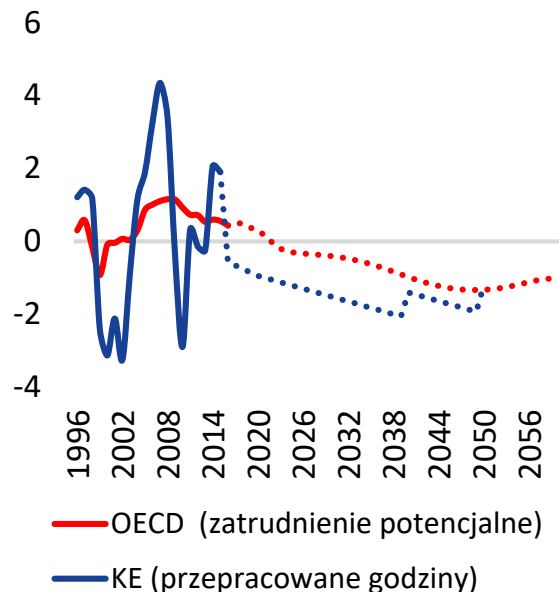
Leszek Balcerowicz, Schemat analityczny 11.01.2021



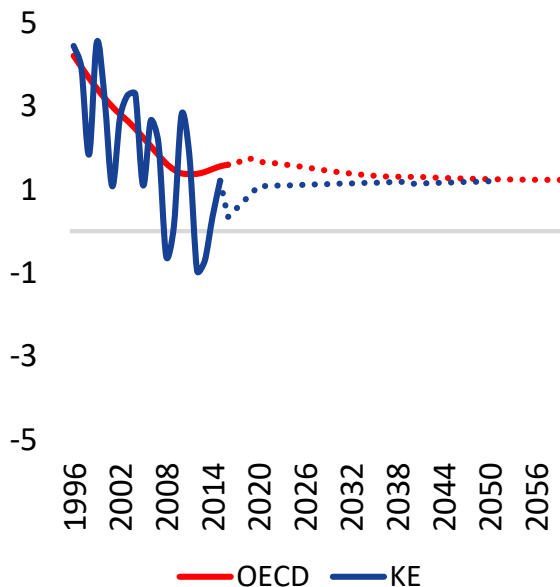
# W projekcjach KE i OECD przy braku zmian w polityce gospodarczej spada zatrudnienie, wzrost łącznej produktywności TFP spowalnia, a relacja kapitału do PKB zmienia się nieznacznie.

uwaga: dane KE do 2016 nie skorygowane o cykliczne wahania

### Projekcja zmiany nakładów pracy (% r/r)

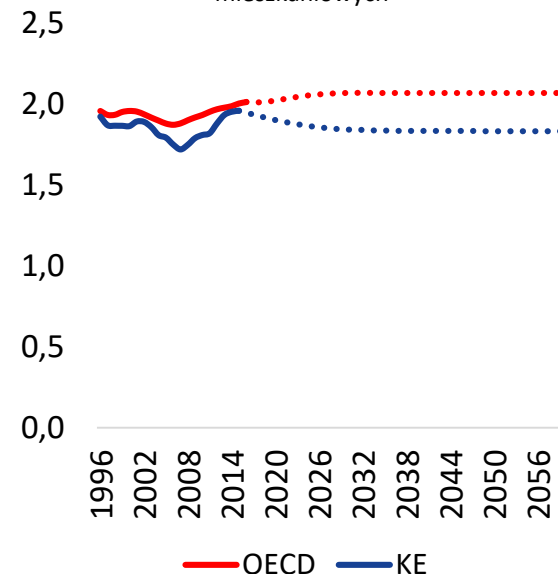


### Projekcja zmiany TFP (% r/r)



### Projekcja relacji kapitału do PKB

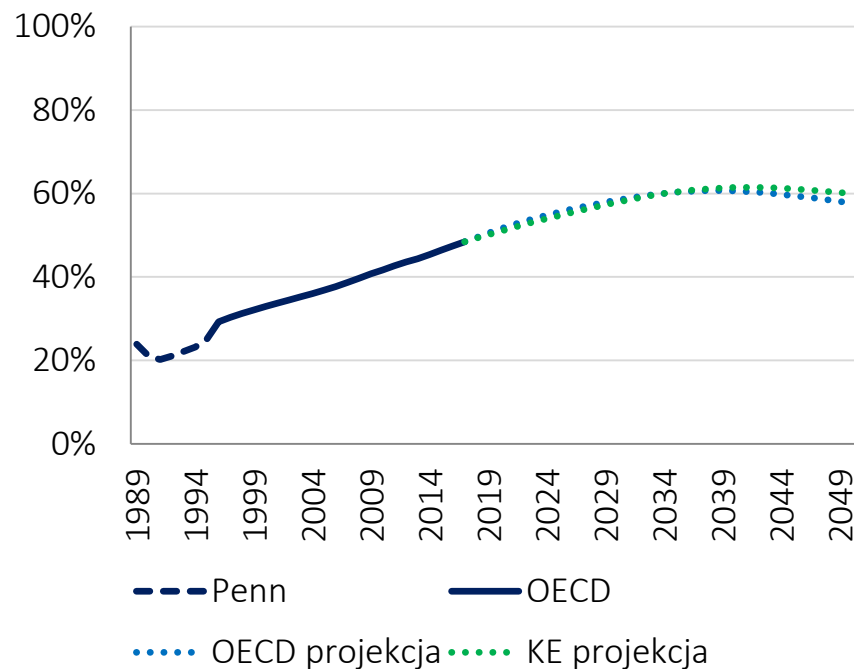
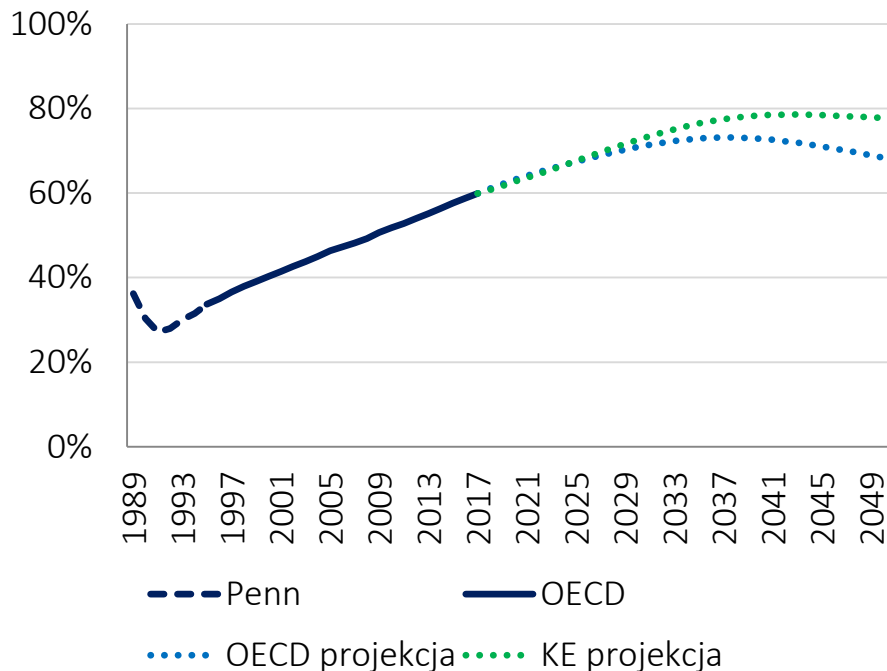
kapitał – skumulowane inwestycje; uwaga: dane OECD nie uwzględniają inwestycji mieszkaniowych



Źródło: OECD (2018) *The Long View: Scenarios for the world economy to 2060*, KE (2018) *Ageing report 2018*

# Z projekcji Komisji Europejskiej i OECD wynika spowolnienie wzrostu, które uniemożliwi nam dalsze gonienie światowych liderów.

PKB na mieszkańca Polski jako % PKB na mieszkańca Niemiec i USA, PPP

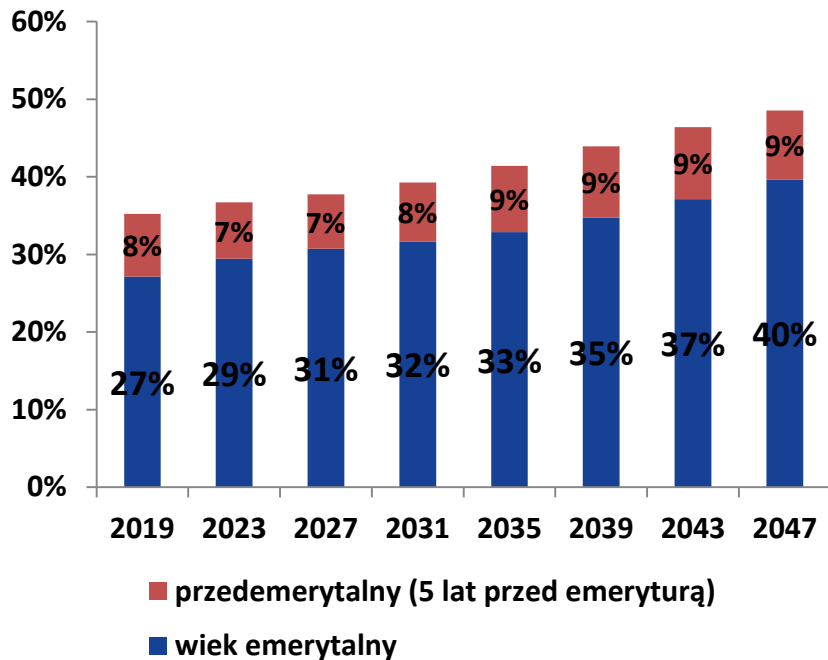


Prognozy OECD i KE dotyczą PKB potencjalnego, czyli po oczyszczeniu z cyklicznych wahań. Źródło: Opracowanie własne FOR. Ze względu na brak wiarygodnych szacunków potencjalnego PKB na początku lat 90. dla tego okresu wykorzystano dane z Penn World Table 9.1. Prognozy OECD dla Polski zestawiono z prognozami OECD dla Niemiec i USA; prognozy KE dla Polski zestawiono z prognozami KE dla Niemiec oraz OECD dla USA (KE nie prognozuje wzrostu USA).

# Niestety presja na złe zmiany będzie rosła – przede wszystkim w systemie emerytalnym, którego stabilność przy niskim wieku emerytalnym wymaga spadku świadczeń.

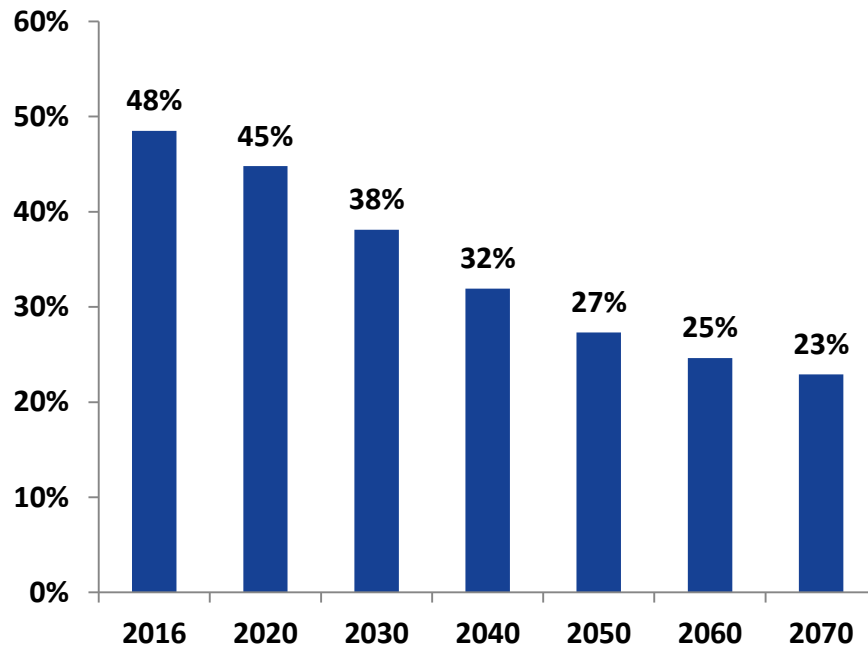
## Wyborcy w wieku emerytalnym

% wyborców



## Przeciętna stopa zastąpienia

Przeciętna emerytura do pensji

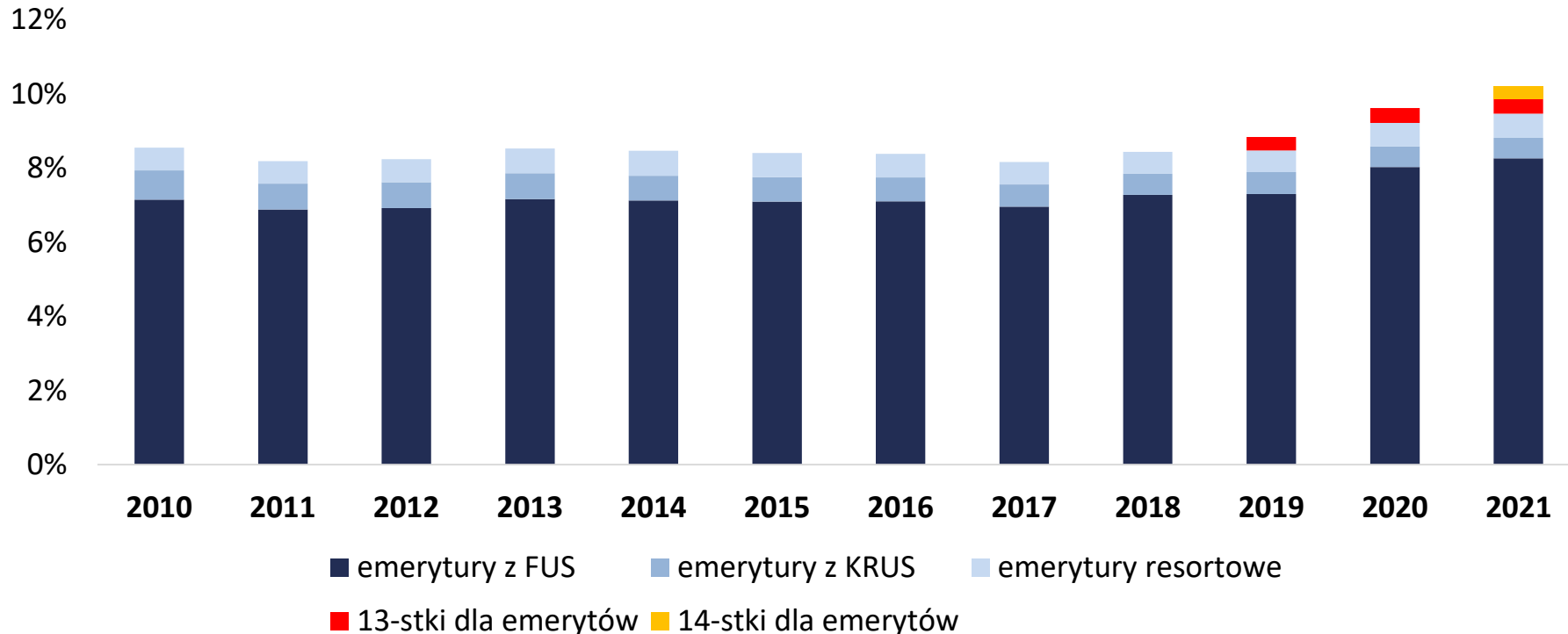


Źródło: KE (2018) Ageing Report 2018



# Już w ciągu ostatnich 3 lat licytacja na dodatkowe świadczenia w połączeniu ze starzeniem się społeczeństwa podbiła wydatki emerytalne o ponad 40 mld zł.

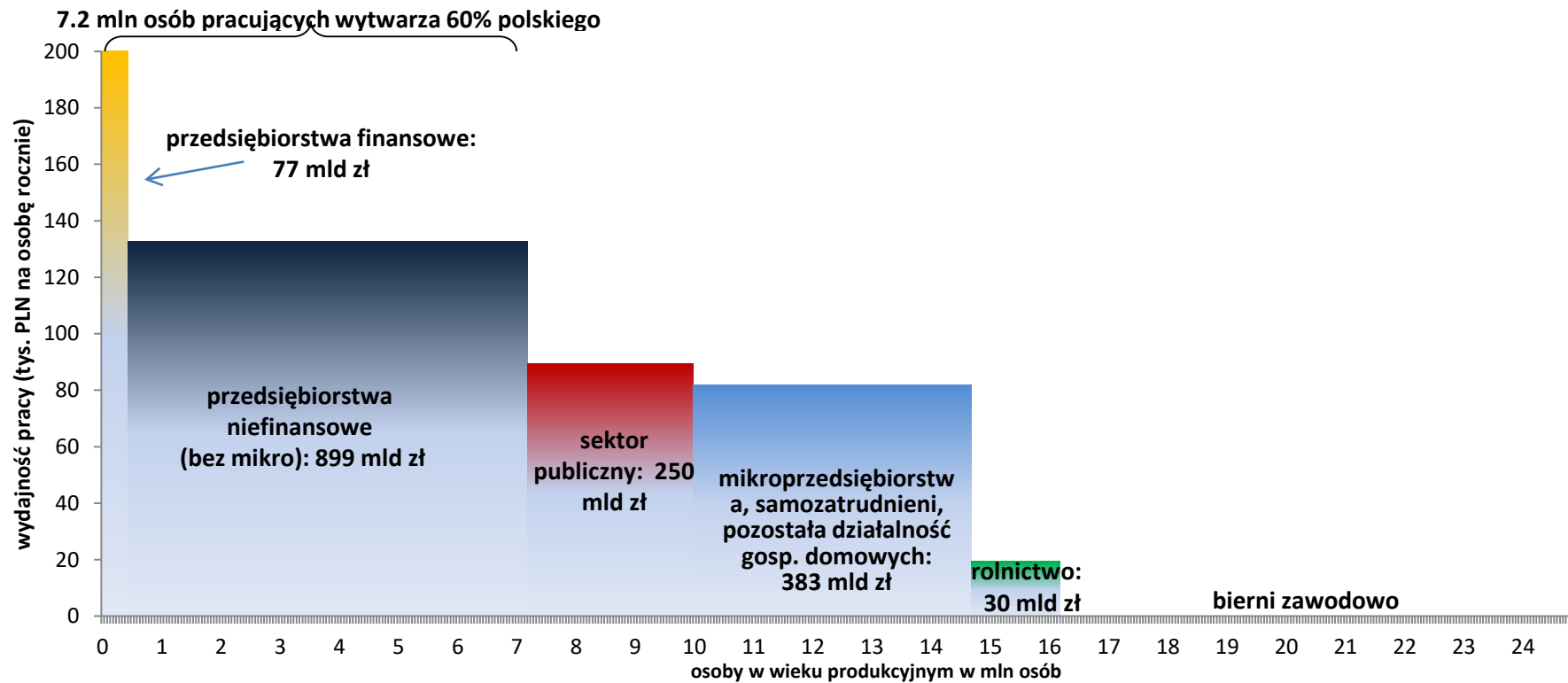
Wydatki na emerytury jako % PKB



Źródło: opracowanie własne na podstawie GUS oraz projektu budżetu

# Duża liczba osób biernych zawodowo lub pracujących w mniej wydajnych sektorach stanowi rezerwę dla szybszego wzrostu gospodarczego.

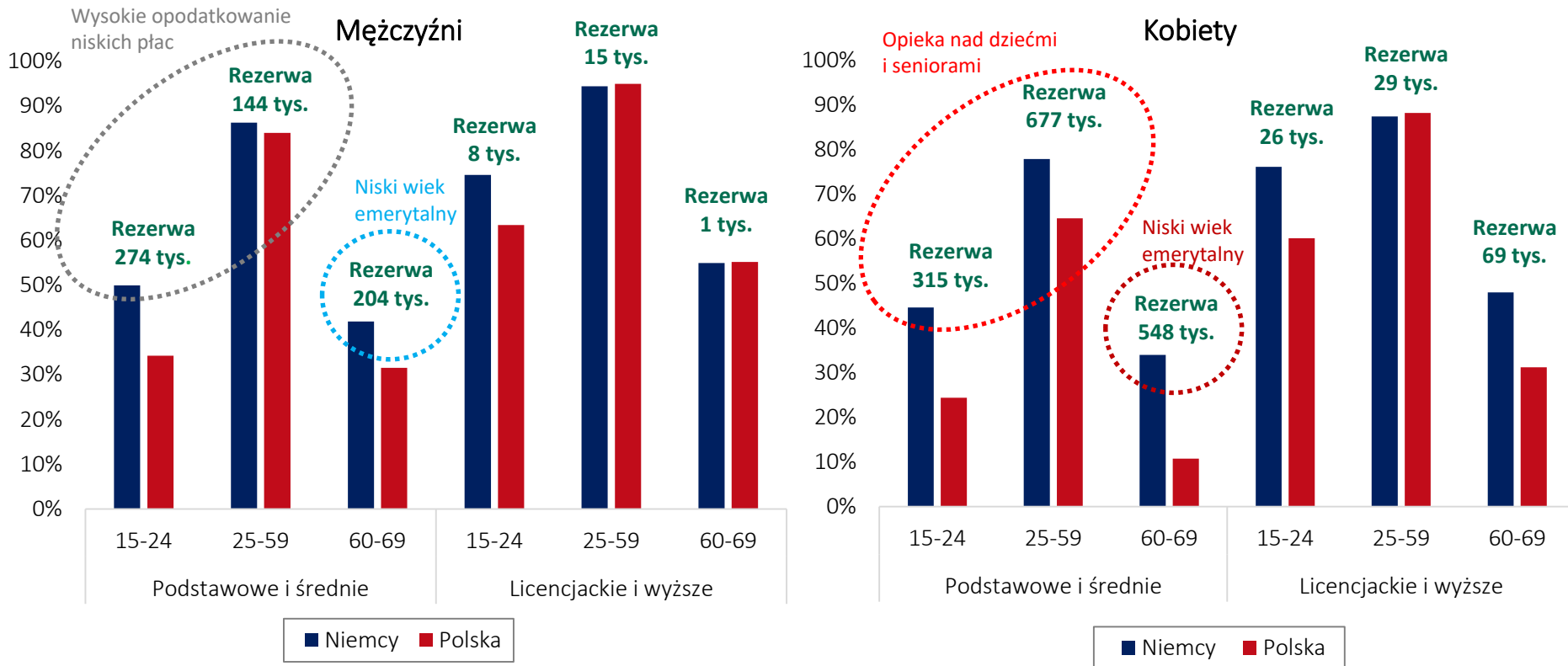
Struktura tworzenia wartości dodanej w polskiej gospodarce w 2017 roku



Źródło: Ciżkowicz, Łaszek i Rzońca (2020) How big are labour productivity disparities in Poland

# Rezerwa do wzrostu zatrudnienia: niskie stopy zatrudnienia osób gorzej wykształconych i starszych, szczególnie kobiet.

Stopy zatrudnienia i teoretyczne rezerwy (ile więcej osób w grupie by pracowało gdybyśmy mieli niemieckie stopy zatrudnienia), 2019 rok

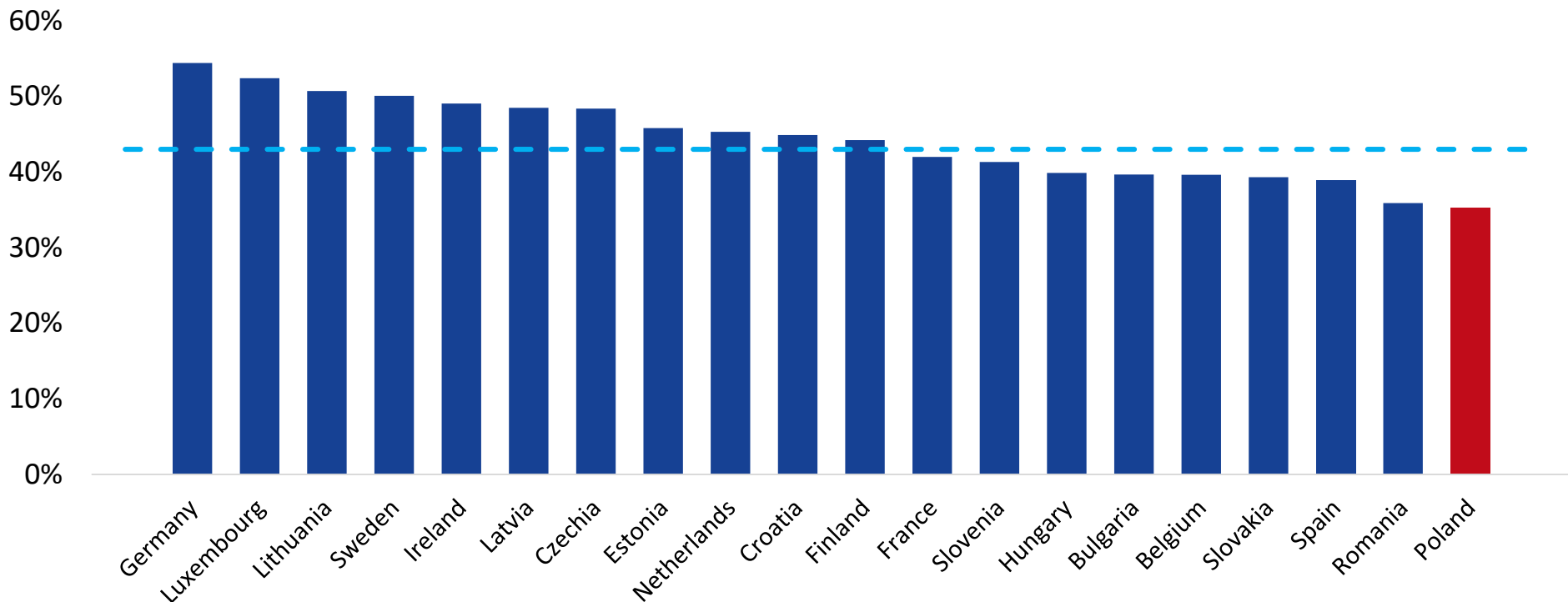


Źródło: Opracowanie własne na podstawie danych Eurostatu

**POLSKA: ZASTÓJ CZY ROZWÓJ? Praca, praworzędność, inwestycje, innowacje**

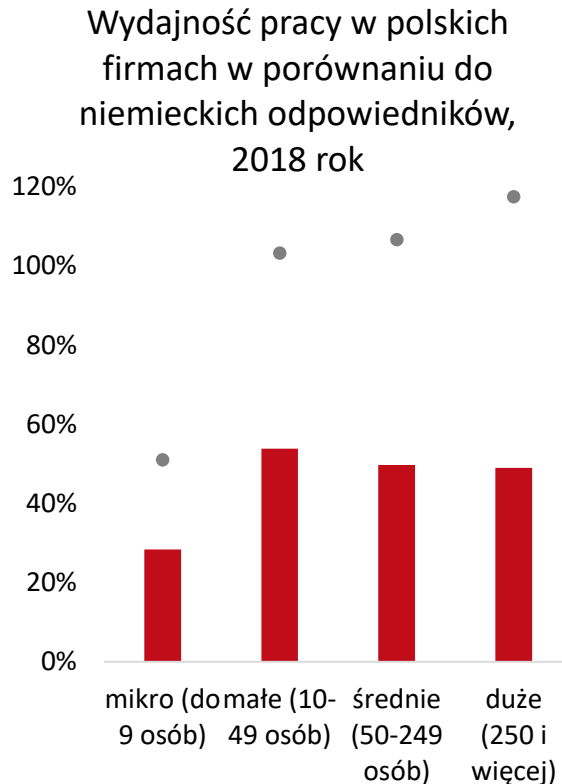
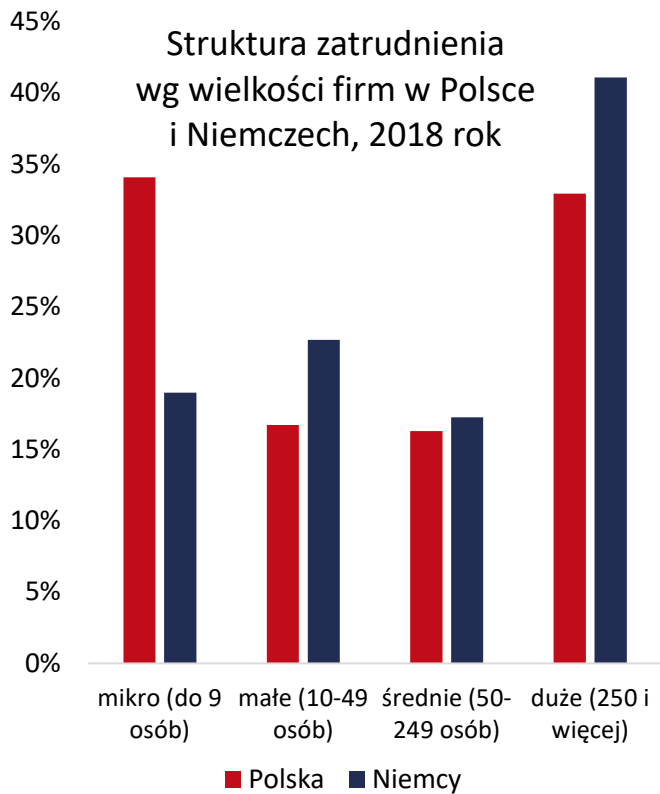
# Rezerwa do wzrostu wydajności pracy: przepływ pracowników z mikroprzedsiębiorstw i rolnictwa do wydajnych przedsiębiorstw.

Zatrudnienie w przedsiębiorstwach niefinansowych 10+ jako % zatrudnienia ogółem (2017)

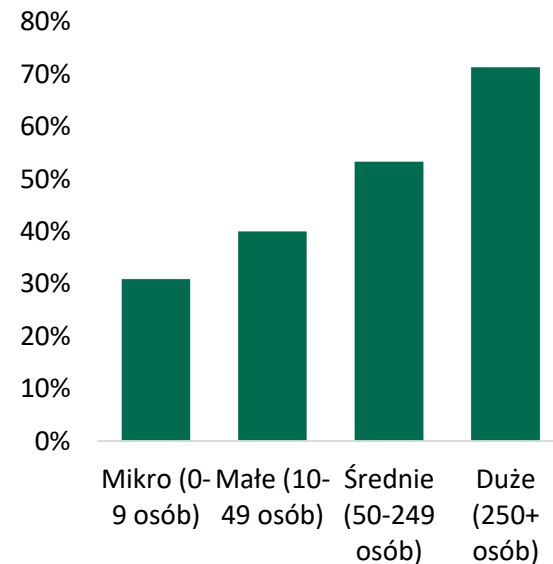


Źródło: Opracowanie własne na podstawie Eurostat

# Utrzymująca się nadreprezentacja mikroprzedsiębiorstw negatywnie wpływa na poziom PKB i innowacyjność.



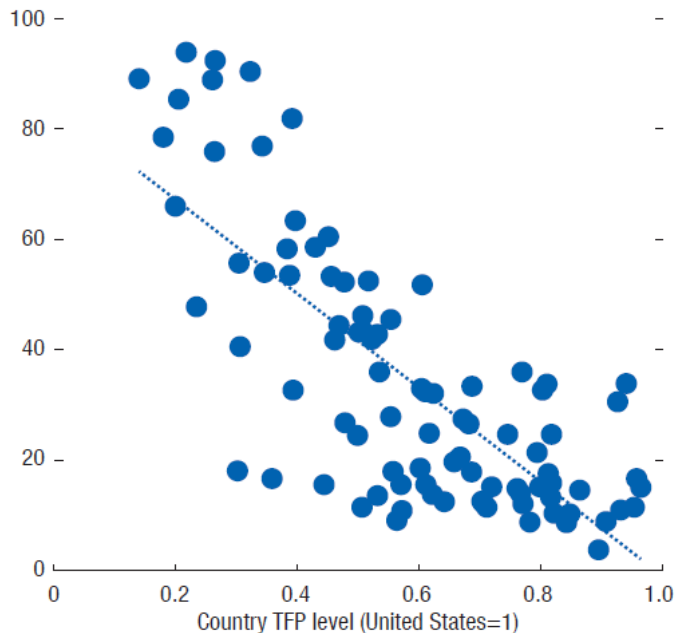
Odsetek firm innowacyjnych (wprowadzających nowe towary i procesy) wg wielkości w 2020 roku



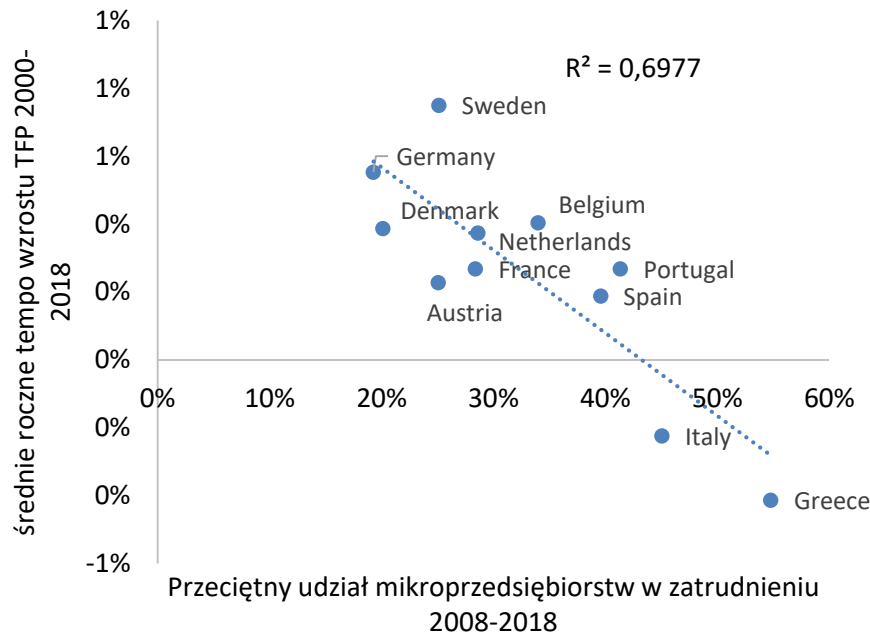
# MFW wskazuje na negatywny wpływ dużego samozatrudnienia na poziom TFP, a przykład Południowej Europy pokazuje, że liczne mikroprzedsiębiorstwa mogą też ograniczać jego wzrost.

## Poziom łącznej produktywności (TFP) a odsetek samozatrudnionych

Poziom łącznej produktywności jako % poziomu USA



## Odsetek pracujących w mikroprzedsiębiorstwach a wzrost TFP

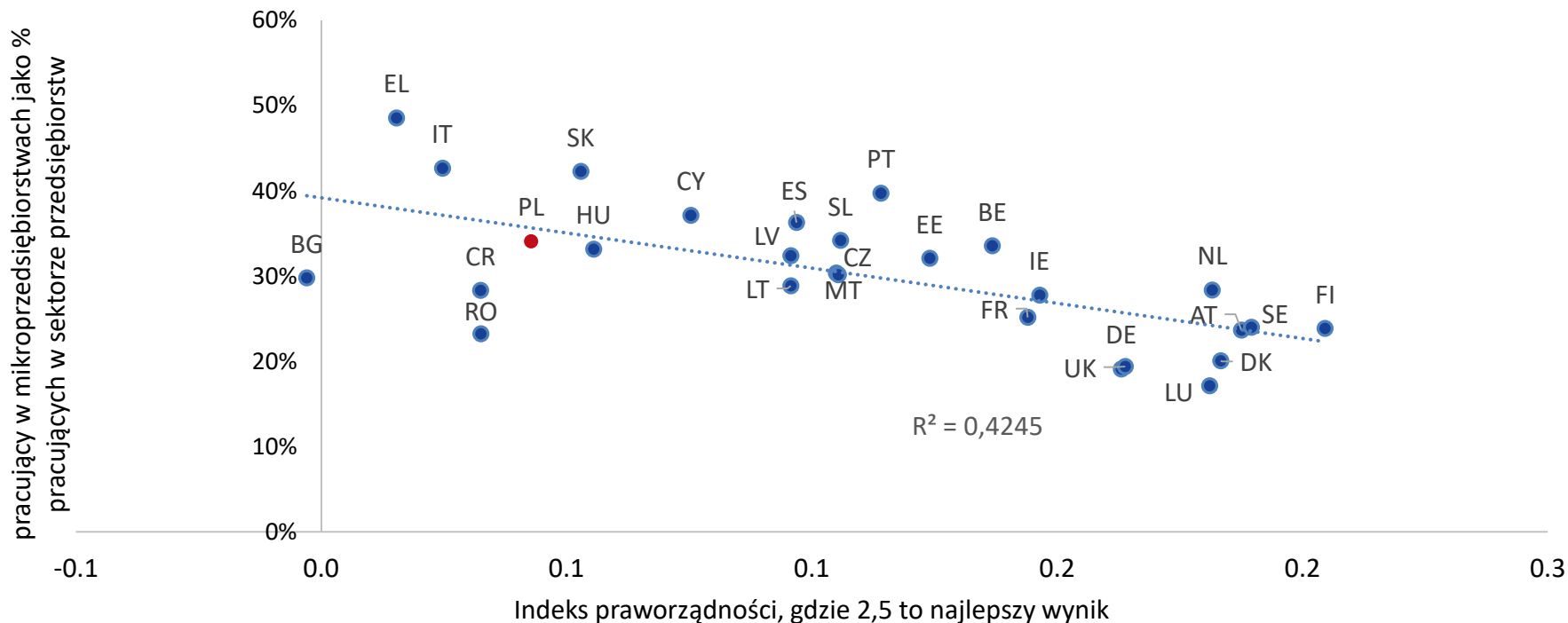


Źródło: IMF (2017) *Upgrading The Tax System To Boost Productivity*

**POLSKA: ZASTÓJ CZY ROZWÓJ?** Praca, praworządność, inwestycje, innowacje

# Mały rozmiar firm i niskie inwestycje to odpowiedź wielu przedsiębiorców na złe otoczenie: częste i nieprzewidywalne zmiany prawa, opresyjną administracją i powolne sądy.

Praworzędność a odsetek osób pracujących w sektorze przedsiębiorstw niefinansowych pracujących w mikroprzedsiębiorstwach, 2018 rok

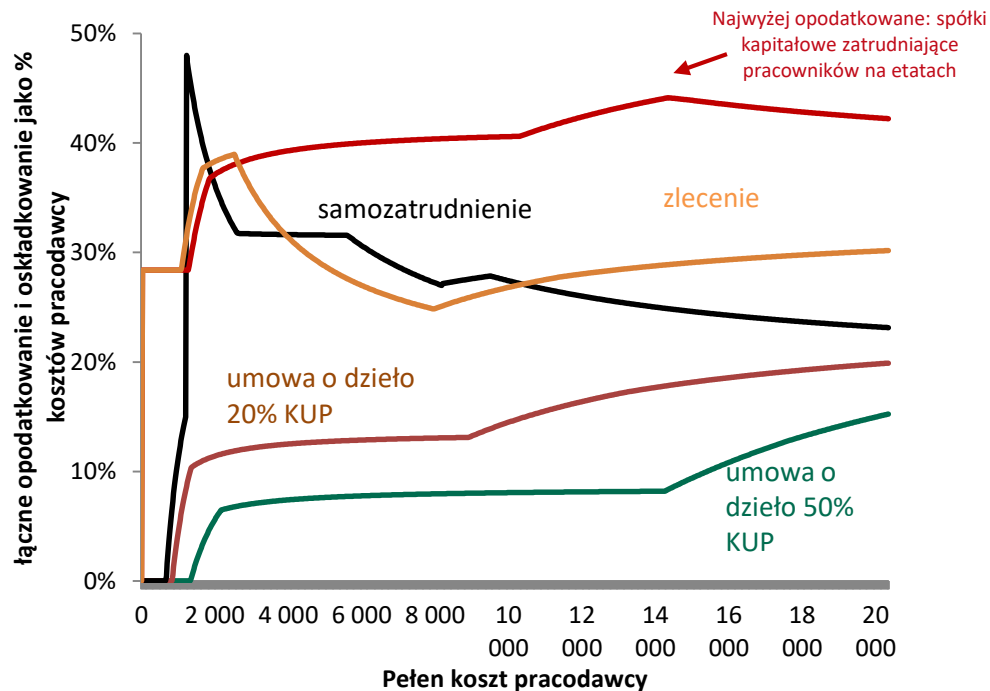


Źródło: opracowanie własne na podstawie WB WDI oraz Eurostat

**POLSKA: ZASTÓJ CZY ROZWÓJ? Praca, praworzędność, inwestycje, innowacje**

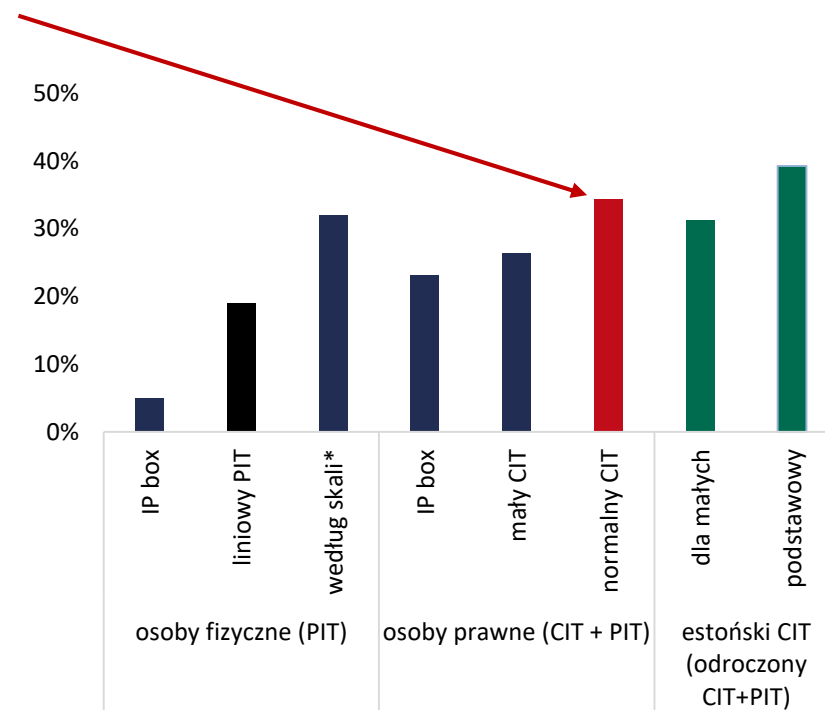
# Wzrost firm jest dodatkowo hamowany przez liczne preferencje podatkowe dla małych firm, których finansowanie wymusza wyższe opodatkowanie miejsc pracy w dużych firmach.

**Efektywne opodatkowanie dochodów z pracy w zależności od formy prawnej**  
(na wykresie nie ma rolników, którzy rozliczają się na preferencyjnych warunkach w ramach KRUS i podatku rolnego bez względu na dochody)



Źródło: Opracowanie własne

**Efektywne opodatkowanie dochodów z kapitału w zależności od formy prawnej**  
(na wykresie nie pokazano zryczałtowanych rozliczeń, które są preferencją oderwaną od dochodów)





# Plan prezentacji

## 1. Diagnoza

- Schemat analityczny
- Projekcje wzrostu
- Dostępne rezerwy

## 2. Fałszywy skrót strategii rządowej

- Upolitycznione inwestycje państwowych firm
- Szkodliwe ulgi i preferencje

## 3. Propozycje FOR

- Deregulacja i prywatyzacja
- Przywrócenie praworządności
- Likwidacja przywilejów i obniżenie opodatkowania pracujących

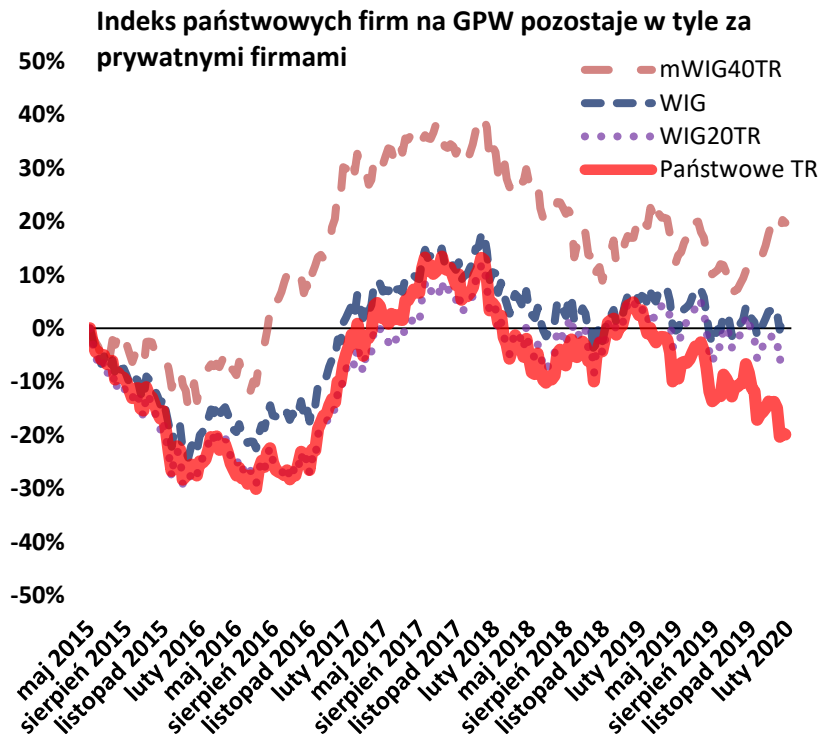
# Polityka rządu

## 1. Ślepa uliczka państwowych czempionów pod dyktando polityków marnujących środki na chwilowo modne projekty

Luxtorpeda 2.0?

Milion polskich samochodów elektrycznych?

Drony z programu Żwirko i Wigura?



Stępka pod prom  
(program „Batory”)



Rozbudowa elektrowni w Ostrołęce  
(1,3 mld zł strat)



# Polityka rządu

## 2. Politycy wprowadzają chaos w decyzje podmiotów rynkowych, pozorując ułatwienia dla firm i pracujących, a finansując je domiarami podatkowymi dla wybranych branż.

### Wybrane antyrozwojowe pułapki nowych, pozornie korzystnych, preferencji ....

- **Mały ZUS – obniżone o połowę składki ZUS**  
*tak dla samozatrudnionego o dochodach 9,9 tys. zł brutto, nie dla pracownika etatowego zarabiającego 3 tys. zł brutto*
- **Zwolnienie młodych z PIT**  
*tak dla 25-letniego informatyka (8 tys. zł brutto), nie dla 27-letniej fryzjerki (3 tys. zł brutto)*
- **8 tys. zł kwoty wolnej**  
*tak dla osób o dochodach poniżej 666 zł miesięcznie, nie dla zarabiających 1083 zł lub więcej miesięcznie*
- **Mały CIT 9%**  
*tak dla firmy o przychodach 1.999.999 EUR, nie dla firmy o przychodach 2.000.0001 EUR*
- **Estoński CIT**  
*tak dla firmy, której udziałowcami są osoby fizyczne, nie dla firm, które chcą się rozwijać z pomocą inwestorów instytucjonalnych*

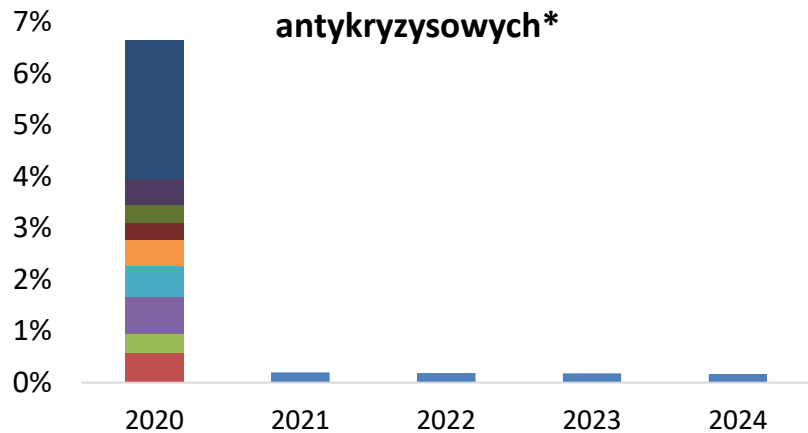
### ... oraz finansujące je szkodliwe domiary podatkowe od wybranych branż

- *m.in. podatki od kredytów, handlu, cukru, małpek; opłaty emisyjna, przejściowa, recyclingowa; danina solidarnościowa, jaki następny?*

# Rosnącym obciążeniem dla finansów publicznych są wcześniej uchwalone ustawy, których koszty znacznie przekraczają koszty pakietów antykryzysowych.

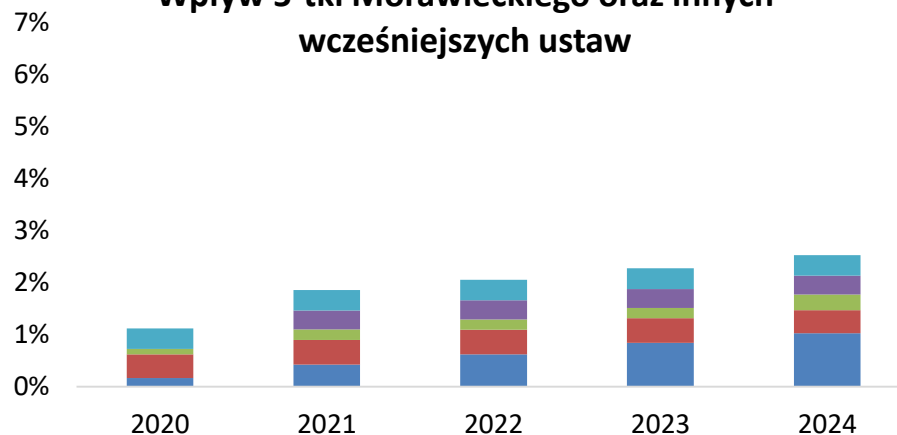
Wpływ na zmianę deficytu w stosunku do 2019 roku następnych (% PKB)

### Wpływ najważniejszych działań antykryzysowych\*



- tarcza finansowa (część bezwrotna)
- inne
- dokapitalizowanie przez PFR, ARP
- dodatkowe wydatki na opiekę zdrowia
- świadczenia opiekuńcze dla rodziców
- zwolnienia z ZUS
- postojowe dla samozatrudnionych
- pożyczki dla mikroprzedsiębiorców
- dopłaty do pensji
- koszty obsługi długu w kolejnych latach

### Wpływ 5-tki Morawieckiego oraz innych wcześniejszych ustaw



- obniżki PIT (wzrost KUP, PIT dla młodych, 17%)
- 14-stka (przy założeniu kontynuacji!)
- wzrost wydatków na armię do 2.3% (2024)
- rozszerzenie 500+

\* Maksymalny koszt odpowiedzi na pierwszą falę pandemii na podstawie IMF (2021) Article IV consultation; w praktyce nie cała pula środków została wykorzystana, ale później uruchomiono także dodatkowe programy.

# Plan prezentacji

## 1. Diagnoza

- Schemat analityczny
- Projekcje wzrostu
- Dostępne rezerwy

## 2. Fałszywy skrót strategii rządowej

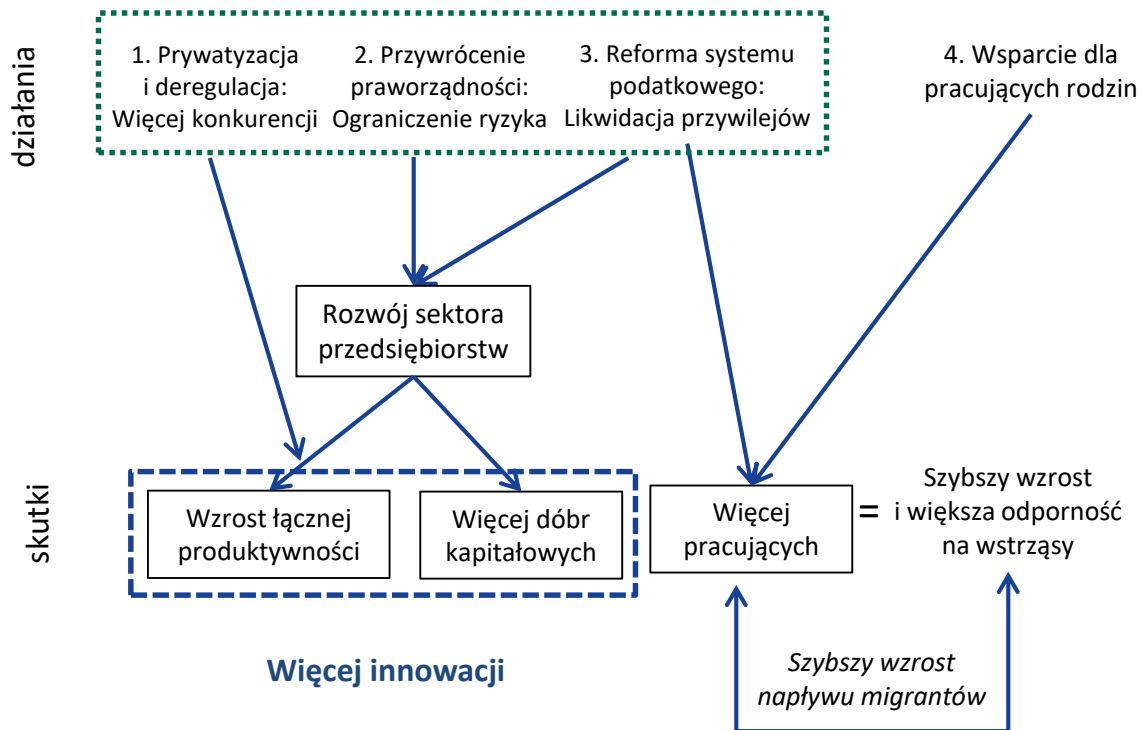
- Upolitycznione inwestycje państwowych firm
- Szkodliwe ulgi i preferencje

## 3. Propozycje FOR

- Deregulacja i prywatyzacja
- Przywrócenie praworządności
- Likwidacja przywilejów i obniżenie opodatkowania pracujących

Zamiast chaosu wprowadzanego przez selektywne ulgi, preferencje i kontrolę Polityczną nad instytucjami proponujemy ład oparty o ogólne, jednakowe dla wszystkich reguły gry.

### Większy zakres rynkowej konkurencji



Źródło: opracowanie własne

# 1. Wzrost wolności gospodarczej nie obciążają finansów publicznych, przyspieszy wzrost i pomoże tworzyć nowe miejsca pracy po pandemii.

## Deregulacja szybka do wprowadzenia ....

- Zniesienie zakazu handlu w niedziele
- Zniesienie zakazu tworzenia sieci aptek
- Zniesienie zakazu handlu ziemią rolną
- Ułatwienia dla migrantów

## ... i wymagająca głębszych zmian

- Certyfikaty zamiast licencji
- Zmniejszenie obciążeń biurokratycznych firm dzięki lepszemu obiegowi informacji w ramach administracji
- Kompleksowy przegląd regulacji uzależnionych od wielkości firm
- Uelastycznienie prawa pracy
- Dalsze ułatwienia dla migrantów

## Odpolitycznienie spółek Skarbu Państwa można połączyć z odbudową filara kapitałowego systemu emerytalnego.

- Dla chętnych możliwość zamiany środków na subkoncie ZUS na akcje spółek kontrolowanych przez Skarb Państwa
- Budowa dobrowolnego filara kapitałowego na bazie resztki OFE i PPK

Więcej na stronie  
*Deregulacja.pl*

## 2. Przywrócenie praworządności nie wymaga wyższych wydatków publicznych, a zmniejszając ryzyko zachęci przedsiębiorców do rozwoju firm.

### Przywrócenie praworządności i wymaga:

- Odbudowy niezależności wymiaru sprawiedliwości
- Większej efektywności sądów
- Poprawy procesu stanowienia prawa
- *Poprawie jakości prawa powinno towarzyszyć tworzenie polityki publicznej w oparciu o dane*

*Przywrócenie praworządności i przyspieszenie procedowania będzie tematem oddzielnego raportu FOR*



### 3. Likwidacja preferencji może radykalnie uprościć system podatkowy i pozwolić na obniżenie stawek podatkowych.

- **Odejście od polityki przywilejów dla wybranych** (m. in. mały ZUS, zwolnienie młodych z PIT, rozszerzenie ryczałtowego PIT, mały CIT) ...
- **...finansowanych nieprzewidywalnymi domiarami podatkowymi dla innych** (m.in. podatek bankowy, handlowy, opłata recyklingowa, cukrowa, recyklingowa, mocowa, danina solidarnościowa)
- **Przegląd istniejących ulg i preferencji w PIT, ZUS, VAT, akcyzie**

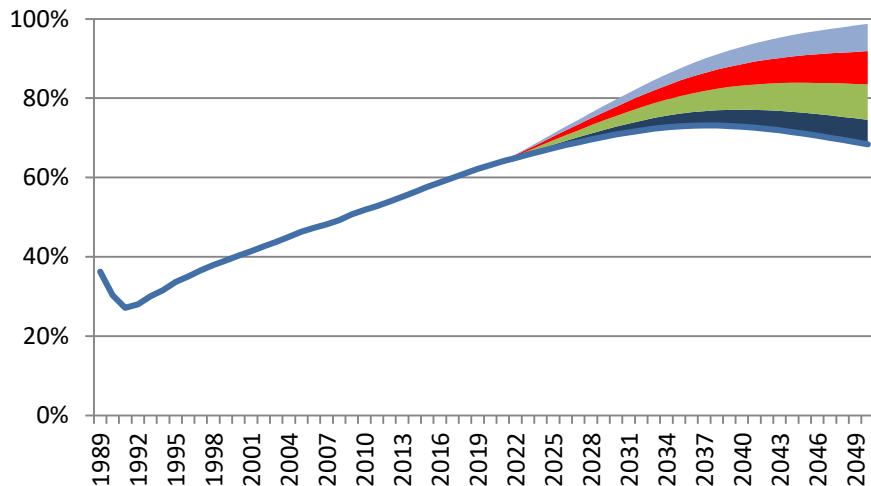
## 4. Wzrost zatrudnienia dodatkowo wzmocni reforma świadczeń socjalnych, poprawa usług publicznych oraz podwyższenie wieku emerytalnego.

- **Wzrost opłacalności pracy**
  - stopniowe wycofywanie świadczeń socjalnych i likwidacja zakazów pracy
  - ograniczenie 500+ do mniej zamożnych rodzin i jego stopniowe wycofywanie w tempie 50 gr za 1 zł
- **Poprawa usług publicznych**
  - lepszy dostęp do żłobków, przedszkoli, poprawa opieki nad seniorami oraz reforma służby zdrowia,
  - poprawa dostępu do usług publicznych dla migrantów
- **Stopniowe podwyższanie wieku emerytalnego wraz z rosnącą długością życia**

# Proponowane reformy poprzez wzrost aktywności zawodowej oraz rozwój sektora przedsiębiorstw pozwolą Polsce w ciągu 30 lat zbliżyć się do poziomu zamożności Niemiec.

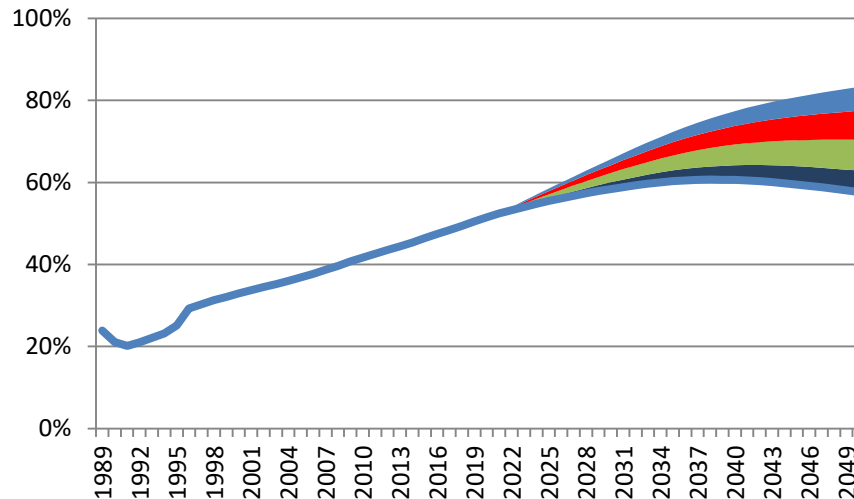
PKB na mieszkańca Polski jako % PKB na mieszkańca Niemiec i USA, PPP

**Niemcy = 100%**



- wyższy wiek emerytalny
- wyższa aktywność zawodowa
- więcej konkurencji - wyższe TFP
- prognoza OECD

**USA = 100%**



- więcej konkurencji - wyższe TFP
- wyższa aktywność zawodowa OECD
- wyższy wiek emerytalny
- OECD prognoza

Prognozy OECD i KE dotyczą PKB potencjalnego, czyli po oczyszczeniu z cyklicznych wahań. Źródło: Opracowanie własne FOR. Ze względu na brak wiarygodnych szacunków potencjalnego PKB na początku lat 90. dla tego okresu wykorzystano dane z Penn World Table 9.1. Prognozy OECD dla Polski zestawiono z prognozami OECD dla Niemiec i USA; prognozy KE dla Polski zestawiono z prognozami KE dla Niemiec oraz OECD dla USA (KE nie prognozuje wzrostu USA).

**FOR zostało założone w 2007 roku przez prof. Leszka Balcerowicza, aby skutecznie chronić wolność oraz promować prawdę i zdrowy rozsądek w dyskursie publicznym. Naszym celem jest zmiana świadomości Polaków oraz obowiązującego i planowanego prawa w kierunku wolnościowym.**

FOR realizuje swoje cele poprzez organizację debat oraz publikację raportów i analiz podejmujących ważne tematy społeczno-gospodarcze, a w szczególności: stan finansów publicznych, sytuację na rynku pracy, wolność gospodarczą, wymiar sprawiedliwości i tworzenie prawa. Z inicjatywy FOR w centrum Warszawy i w Internecie został uruchomiony licznik długu publicznego, który zwraca uwagę na problem rosnącego zadłużenia państwa. Działania FOR to także projekty z zakresu edukacji ekonomicznej oraz udział w kampaniach na rzecz zwiększania frekwencji wyborczej.

## Wesprzyj nas:

Zdrowy rozsądek oraz wolnościowy punkt widzenia nie obronią się same. Potrzebują zaplanowanego, wytężonego, skutecznego wysiłku oraz Twojego wsparcia. Jeśli jest Ci bliski porządek społeczny szanujący wolność i obawiasz się nierozsądnych decyzji polityków udających na Twój koszt Świętych Mikołajów, wesprzyj finansowo nasze działania.

**Wyślij przelew na konto FOR (w PLN): 68 1090 1883 0000 0001  
0689 0629**

# PARTNER RAPORTU:



**FOR**

FORUM  
OBYWATELSKIEGO  
ROZWOJU

[www.for.org.pl](http://www.for.org.pl)

ŚLEDŹ NAS NA:

